

私たちは、良質で安全で心温まる医療を提供し、地域の皆様に信頼される病院づくりに努めます。



光市立光総合病院

第35号

2013年 5月 発行



病院だより

基本方針

1. 患者様中心の満足度の高い医療
2. 医療水準の向上
3. 地域医療の確保と地域医療連携の充実
4. 救急医療の充実
5. 安定した経営基盤の確立

光市立光総合病院の職員は、
患者様の権利を尊重いたします。

1. 患者様の人権を守り権利を尊重します
2. 知る権利を保障します
3. 診療の選択を保障します
4. 診療に患者様の参加を期待しております
5. 患者様のプライバシーを守ります

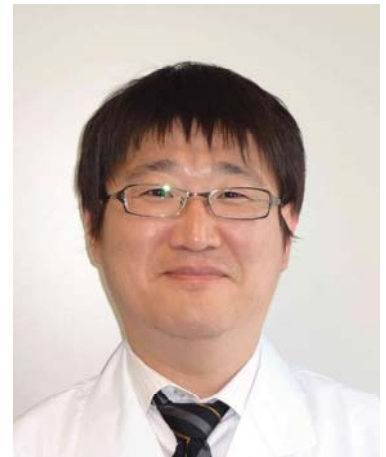
新任医師よりご挨拶申し上げます

この度4月1日より、光市立光総合病院の外科に勤務することになりました、藤井雅和です。

もともとは大阪生まれの大阪育ちですが、山口大学を平成9年に卒業後は主に山口県内の病院に勤務しております。

前職場は山陽小野田市民病院でした。

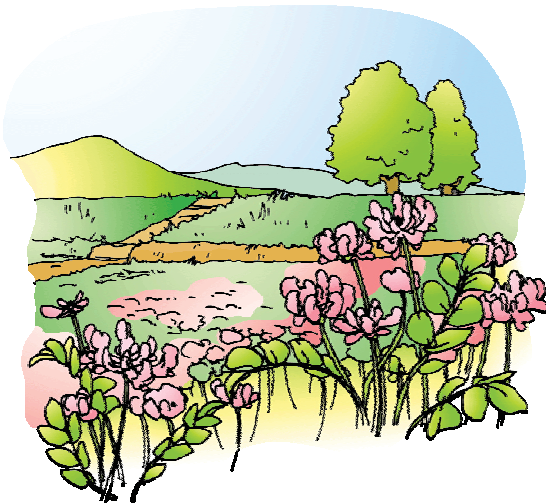
14年程前には当時の大和町立大和総合病院（現光市立大和総合病院）に勤務していたこともあり、この辺りはまったく知らない土地ではありませんので、非常に懐かしく感じております。



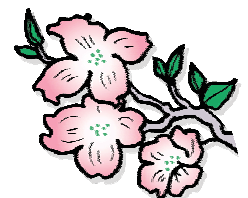
外科

ふじい まさかず

藤井 雅和 医師



主に消化器・乳腺外科を中心に診療しております。
これからは光市およびその周辺の方々のお役に立てよう精一杯頑張っていきたいと思っております。
これからもよろしくお願いいたします。



透析棟が増築されました

平成24年の秋より、駐車場等で皆様にご迷惑をおかけしておりました増築工事が無事に終了し、透析室が広くなりました。窓も増え明るくなったと、通院患者様からも好評をいただいております。

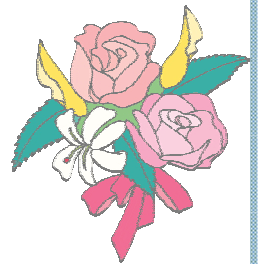


向かって右側が増築された部分です

透析ベッドが15床から20床へ増築され、それにより更に15名の患者様に当院で血液透析を受けていただくことが出来るようになりました。

常時満床で、里帰りや旅行等臨時透析の受け入れも困難な状態でしたが、少しゆとりが出来ました。

当院での透析を希望される方が居られましたら、是非、ご相談ください。



担架を用いた避難演習

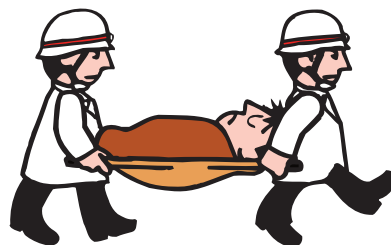
避難訓練を実施しました

3月下旬、消防署立ち会いのもと、避難訓練を実施しました。

はじめに大津波を想定し、担架を用いて患者さんを上の階へ避難させる訓練を行いました。続いて火災を想定し、救助袋を用いて4階から外へ避難する訓練を行いました。



救助袋を用いた避難



今後も定期的に訓練を行い、災害に備えてまいります。



階段も力を合わせて移送



昨年の「看護の日」イベントの様子

外来診療体制の変更について

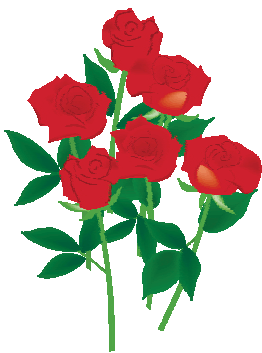
4月1日より、一部の診療科で診療体制を変更いたしましたので、ご注意ください。

診療科	変更前	変更後
婦人科	火(8:30~) 木(8:30~)	火(9:00~) 金(9:30~)
神経科	水(8:30~)	金(8:30~)
耳鼻科	月(9:00~) 水(9:00~)	月(14:00~) 水(14:00~)

詳しくは、裏面「外来診療のご案内」をご覧ください。

「看護の日」イベントを開催します

21世紀の高齢社会を支えていくためには、看護の心・ケアの心・助け合いの心を広く分かち合うことが必要です。この心を、老若男女を問わず、誰もが育むきっかけとなるようにと、旧厚生省により平成3年「看護の日」が制定されました。フローレンス・ナイチンゲールの誕生日である5月12日を含む週の日曜日から土曜日までが「看護週間」です。



当院では、5月16日木曜日に「看護の日」のイベントを行います。昨年は、1階外来フロアで、健康相談や、当院で使用しているフットポンプの体験を行いました。看護の日関連グッズ（絆創膏・ティッシュなど）の配布も行いました。

今年も健康相談や看護の日関連グッズの配布を行う予定です。

13時30分からは2階の病院講義室で、上方嘶家・松鶴家一若さんしよかくや いちわかによるお笑い寄席を行います。ぜひ、お立ち寄りください。

お世話になりました

平成25年3月31日をもちまして、
林 雅規医師（外科）、矢川 智仁医師（消化器内科）が
退職いたしました。
ありがとうございました。





外来診療のご案内

平成25年5月



初診の受付は8:15から開始いたします。

再来機の受付時間は午前7:30～11:30、診察開始は特に表示のある科を除き8:30からとなっております。

診療科		月	火	水	木	金
内科	消化器	岩本	谷川	岩本	谷川	谷川
	内分泌	松田	松田	松田		松田
	循環器	平塚	中村・平塚 交替制	中村 平塚	吉村（山大）	中村 平塚
禁煙外来の受付は火曜日・木曜日、10:30まで						
外科	一診	折田	藤井	折田	藤井	折田
	二診	藤井	弘中	弘中	弘中	弘中
小児科			小林（徳中）		伊藤（徳中）	
整形外科	一診	桑田	交替制（初診）	岡崎	桑田	山本
	二診	山本		加藤	加藤	岡崎
眼科		生田	生田	生田	生田	生田
泌尿器科		北原	井本	原（山大）	北原	井本
麻酔科		竹中			竹中	
婦人科			李（山大）			岡田（山大）
11:00まで受付						
神経科						松原（山大）
セカンドオピニオン外来			守田	完全予約制/毎月1・3週の火曜日 対象者はがん治療患者様およびご家族の方		
以下の診療科は午後からの診察で、再来機の受付時間は12:30～15:30、13:00診察開始となります。						
脳神経外科					奥（山大）	
耳鼻咽喉科		田原（山大）		堀（山大）		
診察開始14:00						
皮膚科					（山大）交替制	

編集後記

吃驚するような寒さと暖かさにすっかり調子を狂わされた4月も過ぎ、季節は初夏へと向かっています。6月には電子カルテ始動という大事業も控え、院内には緊張感がみなぎっていますが……まずは窓を開けて、初夏の風を味わうことといたしましょう。

藤の紫が美しい今日この頃です。



光市立光総合病院

〒743-0022

山口県光市虹ヶ浜二丁目10-1

TEL 0833-72-1000（代）

FAX 0833-72-6018（代）

71-2828

（医事係専用）

光市立光総合病院ホームページ

<http://www.urban.ne.jp/home/hikarihp/index.html>