

旧光市立光総合病院解体工事 令和6年1月工事説明資料(案)

【工事概要】

工事名 旧光市立光総合病院解体工事
 工事場所 光市虹ヶ浜2丁目10-1 外
 工事期間 令和5年11月6日～令和7年3月20日（予定）
 発注者 光市病院事業管理者
 施工者 東亜・時盛特定建設工事共同企業体
 工事責任者 岩井 現場代理人 小番（こつがい）
 連絡先 0833-48-5855

【工程表】

作業時間は原則として8時～17時とし、日曜日は休工とします。

項目	令和6年 1月																														
	1	2	3	4	5	6	7	8	9	10	11	12	13	14	15	16	17	18	19	20	21	22	23	24	25	26	27	28	29	30	31
土地家屋調査																															
植栽撤去・搬出																															
北側足場設置																															
北側アスベスト除去																															

【施工内容】

令和6年1月度の工事は、土地家屋調査を冬期休工明けより1月末まで行う予定です。
 また、場内の植栽の伐採搬出についても2週間程度、行う予定です。
 内装の撤去や足場の組立およびアスベスト除去についても休工明けより、開始いたします。
 近隣の皆様や、通行する車両の安全確保、アスベスト含有物の除去等、環境対策に十分考慮して作業を行います。

【仮設計画】

【凡例】

- 仮設足場（防音シート）
- 仮囲い（万能鋼板 高さ3m）
- ↔ キャスターゲート（高さ1.8m）
- 誘導員
- 騒音振動計

【交通安全対策】

- ①一般車両の通行を妨げることを無いうよう、交通誘導員を配置し出入口の誘導を行います。（※仮設計画参照）
- ②制限速度の遵守、過積載の防止等交通法規の遵守を徹底します。
- ③安全意識高揚の為「交通安全マップ」及び「注意事項」を運転席に掲示します。（図1参照）

誓約書

1. 常に交通法規を守り、正しい運転を実践します。
2. 危険を予測して、慎重な運転に努めます。
3. 安全確認は指差呼称を実践します。
4. 歩行者を守る優しい運転に努めます。
5. 飲酒運転を絶対にしません。

現場のルール・注意事項

1. 現場進入路（現場敷地外）での駐車禁止
2. 周辺道路での停車による時間調整禁止
3. タイヤが汚れた場合は、洗浄後に退場する
4. 現道に出る際の一時停止の徹底

図1. 注意事項

【粉塵・泥・騒音・振動対策】

- ①解体時はシート養生及び散水により、ほこりの飛散を防止します。
- ②道路上はこまめな清掃を行います。
- ③敷地境界に騒音振動測定を設置し、計測値を表示します。（1月中旬）
- ④建設機械は、低振動・低騒音型を使用し、振動・騒音の低減します。
- ⑤工事区域全周に仮囲い、解体養生足場（防音シート張り）を設けて騒音振動粉塵を低減します。

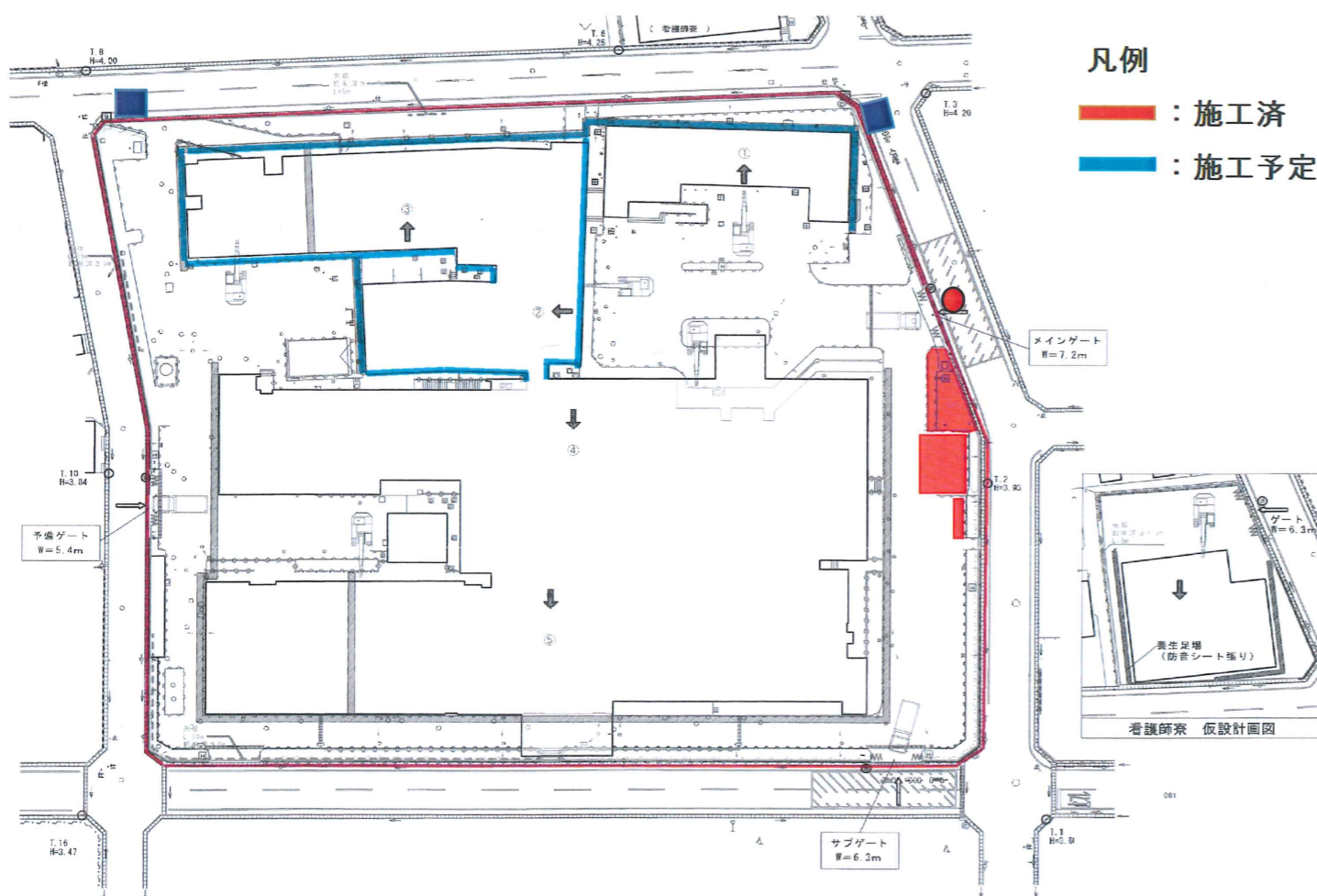
【環境対策】

＜アスベスト類対策＞

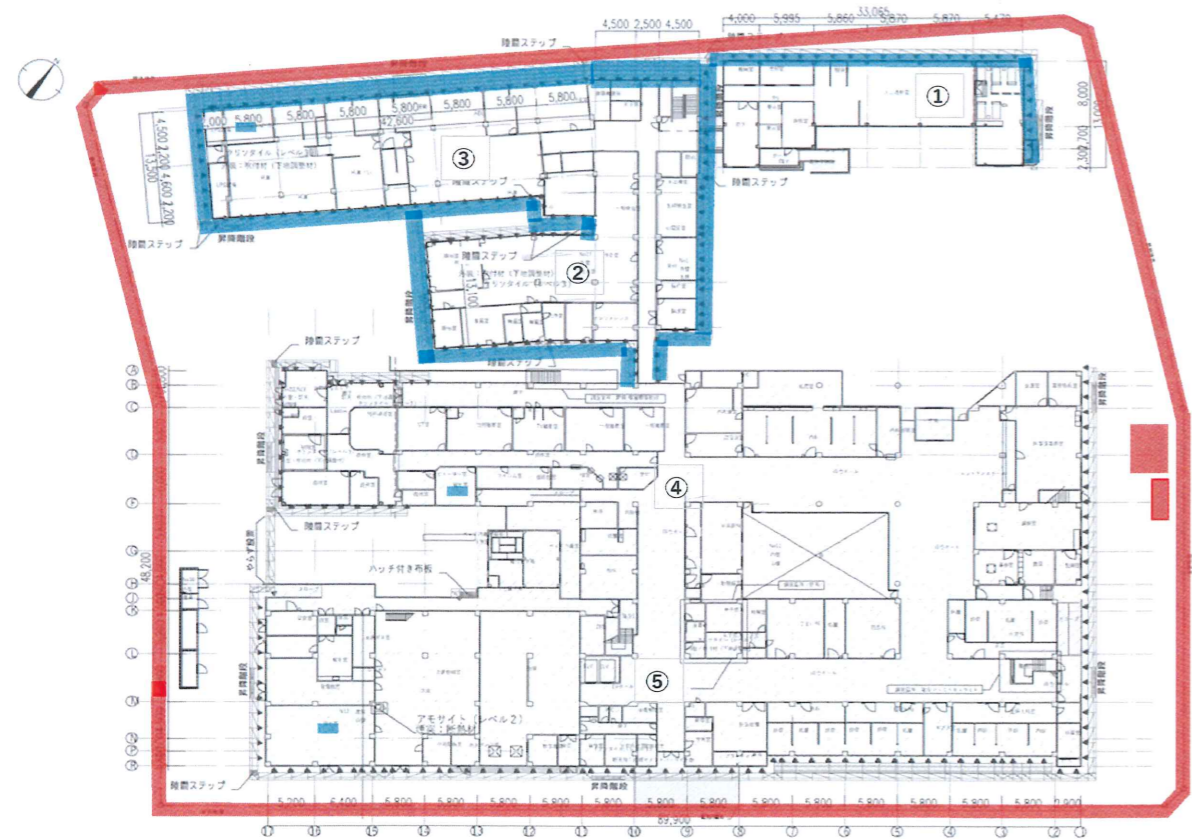
- ①事前調査の結果を掲示し、法に則り適正に飛散養生、アスベストの撤去を行います。

【その他】

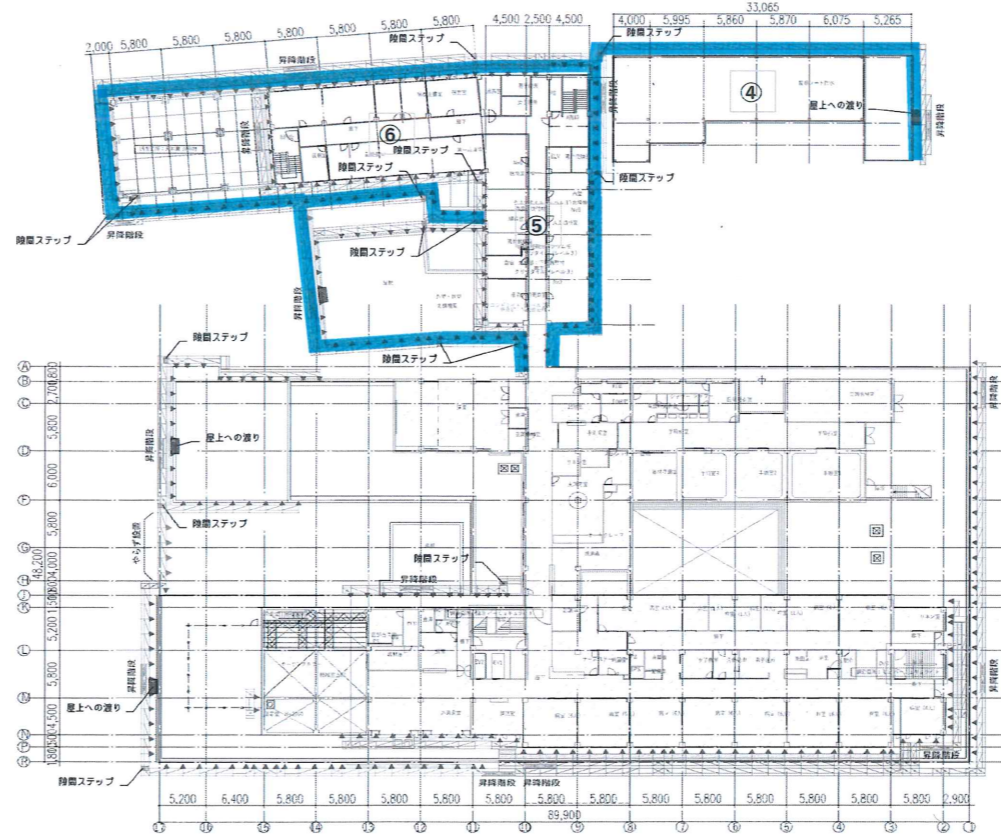
- ①近隣既設建物および道路施設等は損傷することのないように配慮し、万一損傷を与えた時は速やかに原型復旧します。
- ②着手前に監督職員及び近隣施設管理者立会いの上、写真等で現状の把握確認を行います。



工種	12月																															2024年1月																																																								
	1	2	3	4	5	6	7	8	9	10	11	12	13	14	15	16	17	18	19	20	21	22	23	24	25	26	27	28	29	30	31	1	2	3	4	5	6	7	8	9	10	11	12	13	14	15	16	17	18	19	20	21	22	23	24	25	26	27	28	29	30	31																										
準備工・調査	内部アスベスト調査		報告書作成		報告書作成																																																																																			
	フロン・PCB調査		フロン報告書提出済 (12/1)																																																																																					
	土地家屋調査																						対象家屋挨拶																						家屋調査 (14棟)																																											
共通仮設	現場事務所設置		備品搬入		仮設電気工事																																仮設水道引込																																																			
	フロン・PCB																						フロン回収																						PCB検体採取 (電気室3箇所)																																											
	外周仮囲設置																																冬期休工																																																							
	植栽撤去・搬出																						植栽撤去																						植栽撤去・搬出																						植栽撤去・搬出																					
	外周フェンス撤去																																																																																							
解体工事	A北棟																																北棟 南側～北側																																																							
	外部養生足場設置																																																																養生完了立会 (レベル1)																							
	アスベスト除去																																																																環境確認立会 (レベル1)																							
	内装解体																																																																																							



1F



2F

記事 (立会等)	
12/22	産廃処分場見学 13:30~
12/25	フロン回収立会 (PM)
1/15	石綿除去養生確認 (保健所・労基署) 10:00~
1/17	石綿除去環境確認 (保健所) 13:30~14:00 (2h)

凡例

- : 施工済
- : 施工予定
- : PCB検体採取

施工順序

足場：南側→北側

石綿除去：2F⑤→2F⑤外→2F外→1F外